

Aperçu du fonds

| | |
|-----------------------|----------------------------------|
| Banque dépositaire | Banque Lombard Odier & Cie SA |
| Année de lancement | Décembre 2006 |
| Monnaie | CHF |
| Souscription/Rachat | quotidien jusqu'à 14 h (T) |
| Clôture de l'exercice | 30 septembre |
| Distribution | aucune, capitalisation |
| Indice de référence | FTSE CHF Eurodep 3m |
| Fortune totale | CHF 135.50 mn |
| Portefeuille de base | CHF 1.91 md |
| Nombre de positions | 148 |
| Source | Bloomberg ISTOSC3 istfunds.ch |
| VNI Catégorie III | CHF 112.98 |

Gérant du fonds

| | |
|---------------------|-----------|
| Gérant du fonds | Bank Syz |
| Gérant du fonds dès | Août 2008 |
| Signataire UNPRI | oui |

Souscription / Rachat

| | |
|----------------------|-------------|
| Valeur souscription | T + 3 jours |
| Valeur remboursement | T + 3 jours |

Chiffres clés

| | |
|------------------------|--------|
| Rating moyen | A2 |
| Rendement à l'échéance | 1.62% |
| Durée moyenne | 136.00 |

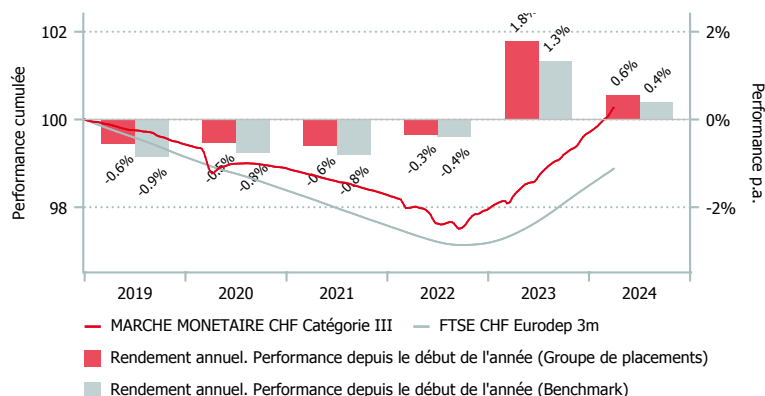
Politique d'investissement

MARCHE MONETAIRE CHF est un groupe de placements principalement investi dans des placements à terme fixe libellés en CHF ainsi que dans des placements à court terme d'émetteurs du monde entier. Le portefeuille est largement diversifié du point de vue des débiteurs et des échéances. La durée résiduelle maximale des placements est de 2 ans. L'échéance moyenne du portefeuille ne dépasse pas 9 mois. L'indice de référence est le FTSE CHF Eurodep 3m Index.

Style Box¹

| | | | | |
|--------|---------|--------|---------|----------|
| | | | Elevée | Quality |
| | | | Moyenne | |
| | | | Faible | |
| Courte | Moyenne | Longue | | Duration |

Performance en CHF (en %, nette de frais)



| | 1 m. | 3 m. | 6 m. | 1 a. | 3 a.* | 5 a.* | Vol. 3 a. |
|-------------|------|------|------|------|-------|-------|-----------|
| GM cat. III | 0.23 | 0.56 | 1.09 | 2.06 | 0.52 | 0.08 | 0.44 |
| BM | 0.13 | 0.39 | 0.81 | 1.55 | 0.23 | -0.18 | 0.30 |

*annualisée

| | 2018 | 2019 | 2020 | 2021 | 2022 | 2023 | YTD |
|-------------|-------|-------|-------|-------|-------|------|------|
| GM cat. III | -0.64 | -0.57 | -0.54 | -0.61 | -0.34 | 1.79 | 0.56 |
| BM | -0.87 | -0.86 | -0.77 | -0.82 | -0.41 | 1.34 | 0.39 |

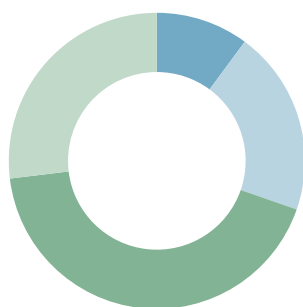
Répartition du portefeuille (en %)

Top 10 (en %)

| | GM |
|---------------------------|-----|
| Custodian | 5.1 |
| Swissgrid AG | 2.7 |
| Banca d'Stato Cant Ticino | 2.6 |
| Thurgauer Kantonalbank | 2.6 |
| Electricite De France SA | 2.6 |
| Heathrow Funding Ltd | 2.4 |
| AT&T Inc | 2.3 |
| Valiant Bank | 2.2 |
| CA Next Bank Suisse | 2.1 |
| BPCE SA | 2.1 |

Rating (en %)

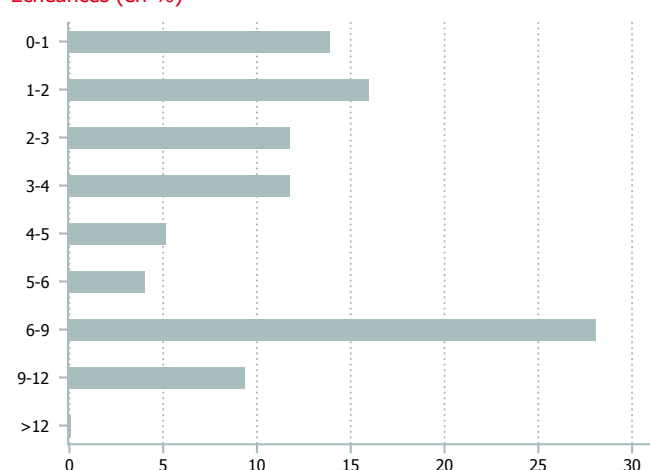
| | GM |
|-----|------|
| AAA | 10.1 |
| AA | 20.2 |
| A | 42.8 |
| BBB | 26.9 |



Actifs (en %)

| | GM |
|--------------------------|------|
| Obligations CHF | 58.6 |
| Obligations CHF (PP) | 28.8 |
| Floating Rate Notes | 5.5 |
| ECP | 2.1 |
| Floating Rate Notes (PP) | 0.0 |
| Liquidité | 5.1 |

Echéances (en %)



Points de repère

| | Catégorie I * | Catégorie III |
|--|---------------|---------------|
| Numéro de valeur | 3.025.231 | 2.733.870 |
| ISIN | CH0030252313 | CH0027338703 |
| Investissement minimum en CHF | < 5 Mio. | > 5 mio. |
| TER KGAST/CAFP ² en % p.a. au 30.09.2023 | - | 0.11 |
| dont TER fonds cibles ³ en % p.a. au 30.09.2023 | - | 0.08 |
| Frais achat / vente en % ⁴ | CHF 200 | CHF 200 |

¹ La Style Box décrit graphiquement la stratégie d'investissement dominante d'un fonds.

² Le ratio des charges d'exploitation TER KGAST/CAFP comprend l'entier des frais avec pour exceptions les coûts de transactions ainsi que le droit de timbre et les taxes de bourse

³ Le TER fonds cibles est composé du TER de chaque fonds cible pondéré par son poids, respectivement des fonds institutionnels de IST. Le chiffre indiqué correspond à la valeur du dernier TER calculé. Il est susceptible d'évoluer à la hausse comme à la baisse dans le futur.

⁴ en faveur du groupe de placements

* cat. non encore ouverte

Source de données pour le benchmark: FTSE